

木本小だより

令和4年度 第4号
2022年7月1日発行



うだるような暑さが続いています。梅雨に入ったかと思っていたら、たいした雨も降らないうちに梅雨が明け、この暑さに驚いています。先日は、防災学習の発表会にたくさんご来校いただきありがとうございました。それぞれの学年が、自分たちの思いや考えをうまく伝えることができたステキな発表会でした。

今回の発表を見て、保護者の方から

「わたしたち大人も防災についてもう一度、考え直したいと思いました。」

「子どもが学校にいるときに地震がくるぶんには安心しているので、自宅でもっと万全に対処できるよう見直さなければと、あらためて思いました。」

という感想をいただきました。少しなりとも子どもたちの思いが、保護者や地域の方に届いているのを実感しました。たいへんうれしく思います。ありがとうございました。

また、今年は3年ぶりにプール開きをすることができました。子どもたちは、水しぶきに喜々とした様子です。まだまだ、感染対策も必要ですが、少しずつ、コロナ前の日常を取り戻しつつあります。夏休みまで、あと3週間、元気に過ごしたいと思います。



6月24日(金) 授業参観(防災学習発表会)

授業参観を兼ね、「防災学習発表会」をしました。「大きな地震が起きたらわたしたちはこうします。」ということを各学年が、工夫を凝らして発表しました。たくさんの保護者の方や地域の方(学校運営協議会委員、自主防災)にご来校いただき、子どもたちの姿を見ていただくことができました。学校は、以前より「子どもたちの命を守る」という観点から継続して防災学習に取り組んできました。昨年度、熊野市に地震があったとき、子どもたちは、迅速に避難をすることができました。これは、継続して取り組んできた学習の大きな成果でした。

木本小学校での防災学習「大きな地震の後は、木中へ逃げる」という指導の振り出しは、子ども自身が「自らの命は、自分で守る」ことにありました。しかし、今学校では「率先避難者たれ!」という指導をしています。子どもたちは、自分の命を守ろうとする行動が、地域の人々の命を守ることに繋がると信じて学習を積み重ねています。この発表は、自主防災組織のみなさんにも見ていただくことができました。子どもたちの姿が、今後の地域の方々の防災対策に少しなりとも影響を与えることを願っています。



6月30日(木) 中部フィルハーモニー管弦楽団公演

中部フィルハーモニー交響楽団による演奏会がありました。35人編成の楽団で、当日は、大型のバス2台と大きなトラック2台で、楽器が運び込まれました。朝からリハーサルをして、午後から1時間の公演でした。素晴らしい演奏と子どもたちを飽きさせないよう工夫をした曲の紹介などの司会進行、指揮者体験と子どもたちは、本物を見たり、聴いたりすることができました。事前にワークショップもあったので、教科書に載っているいろいろな作曲家や楽器に興味をもつ子どもも増え、「チューバの音がよかった」という子もいました。たいへん暑い中でしたが、ビニール袋の氷と楽団が持ち込んだスポットクーラーで何とかしのぐことができました。

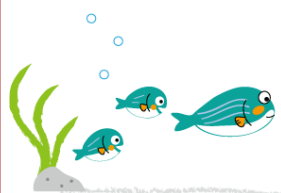


7月の主な行事予定



| 日 | 曜 | 校内行事 | 校外活動・その他 |
|----|---|----------------------------|----------|
| 1 | 金 | SSW | |
| 2 | 土 | | |
| 3 | 日 | | |
| 4 | 月 | 個別懇談会①（13：10下校） | |
| 5 | 火 | 個別懇談会②（13：10下校）、SC | |
| 6 | 水 | | |
| 7 | 木 | ALT | |
| 8 | 金 | ALT | |
| 9 | 土 | | |
| 10 | 日 | | |
| 11 | 月 | | |
| 12 | 火 | | |
| 13 | 水 | | |
| 14 | 木 | | |
| 15 | 金 | 集金日、ALT、登校班別児童会（13：40集団下校） | |
| 16 | 土 | | |
| 17 | 日 | | |
| 18 | 月 | 海の日 | |
| 19 | 火 | 給食終了日（13：10下校） | |
| 20 | 水 | 終業式（11：20下校） | |
| 21 | 木 | 水泳教室 | 夏季休業日 |
| 22 | 金 | 水泳教室 | |
| 23 | 土 | | |
| 24 | 日 | | |
| 25 | 月 | | |
| 26 | 火 | | |
| 27 | 水 | | |
| 28 | 木 | | |
| 29 | 金 | | |
| 30 | 土 | | |
| 31 | 日 | | |

SC：スクールカウンセラー、ALT：外国語指導助手
SSWスクールソーシャルワーカー



新型コロナウイルス感染予防対策について（お願い）

全国的に感染拡大が落ち着いてきています。感染対策についても、様々な議論がされていますが、現在の学校の感染対策は、下記の通りです。ご理解・ご協力をお願いします。

- ・基本的な感染対策（3密を避ける・手洗い・うがい・手指消毒・マスクの着用）は、継続して指導しています。
- ・朝の検温と健康観察は、引き続きお願いします。
- ・発熱等風邪症状のある場合は、登校を見合わせ、かかりつけ医等を受診してください。また、同居の家族（兄弟姉妹等）に発熱等風邪症状があった場合も、登校を見合わせ、家族の方の受診をお願いします。いずれの場合も医師等の診断により新型コロナウイルスに由来した症状ではないことを確認してから登校をお願いします。
- ・熱中症の予防のため、登下校および体育の時のマスクについては、はずすように指導をしています。