

# 木本小だより

令和4年度 第2号  
2022年5月11日発行



新学期が始まり、子どもたちは目いっぱい頑張る姿を見せています。1年生は、重いランドセルを背に、慣れないはずの学校生活にも関わらず、元気いっぱい登校しています。2年生以上の学年は、様々な変化に適応し、一つ上がった学年で頑張っています。少し疲れも見えていましたが、GW、ゆっくりとお家で過ごし、それぞれの元気も回復したでしょうか。

本格的な1学期の活動が始まります。6月4日(土)には、運動会があります。それに向けての練習が始まります。コロナウイルスの感染拡大についても、まだまだ、厳しい状況が続いています。感染予防、体調管理に気をつけながら、教育活動を続けていきます。ご理解・ご協力をお願いします。

前期児童会役員が決まりました。

前期児童会役員	会 長	古久保 瑚楨	書 記	足立 無唯・沢田 和希
	副 会 長	矢賀 心優・村田いちか		

「あいさつ」と「ごみ拾い」。今年度も目標として掲げました。昨年度から続いている目標ですが、新しいメンバーでの活動が始まっています。火曜日の朝と、水曜日の朝を活動日としてみんなで取り組んでいます。集会の時、全校児童の前で、前期役員として決意を語る姿は、堂々としていて頼もしかったです。一人ひとりが、楽しい学校にしたいと考えていて、それをどうすれば実現できるかを考え、行動に移しています。また、各委員会活動も同時に始まっています。自分たちで考え、実行することで主体的な活動となるよう見守りたいと思います。



## 4月20日(水) 避難訓練

新年度、初めての「避難訓練」を実施しました。大地震が起きた時の避難場所とそこまでの避難経路の確認をしました。大地震の後には、「津波」の心配があるので、海より遠く、なるべく高い所へ避難するよう指導しました。また、逃げるときは、お友だちや家の人を探したり待つことなく「てんでんこ」に避難することも確認しました。2～6年生は、慣れてきて落ち着いて真剣に訓練できました。1年生は、初めてでしたが、なれない足取りながら頑張っていました。ご家庭でもいざという時、どこに避難するかなどお話をしてください。

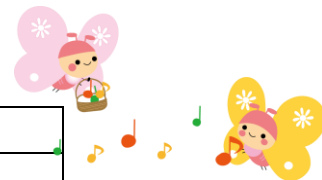


## 4月22日(金) 授業参観(分散で)

4限目(2・4・6年生)、5限目(1・3・5年生)に分け、授業参観を実施しました。たくさんの方にご参加をいただき、子どもたちの日常の姿を見ていただくことができました。子どもたちは、「いいところ」を見せようと頑張っているのが、伝わってきました。お忙しい中、ありがとうございました。

今年度もコロナウイルスの感染対策で、育友会総会・学級懇談会は、実施できませんでした。総会については、後日書面で提案をさせていただきます。昨年度も感染拡大防止に関わり、十分な活動ができず、大変残念でした。旧役員の皆様には、たいへんお世話になり、ありがとうございました。今年は、子どもたちの教育活動とともに育友会活動についても十分な感染対策に努めながら行っていけるようにしたいと思います。

# 5月の主な行事予定



日	曜	校内行事	校外活動・その他
6	金		
7	土		
8	日		
9	月	クラブ活動	
10	火		
11	水	みえスタディ・チェック（4・5年生）	
12	木	心臓検診（1・4年）、SC、交通安全教室	
13	金	A L T	
14	土		
15	日		
16	月	委員会活動、尿検査、運動会練習開始	
17	火	歯科検診	
18	水	全校集会、子どものための文化芸術ワークショップ	
19	木	耳鼻科検診（1・3・5年生）	
20	金	A L T、全校5限授業（職員研修のため）	
21	土		
22	日		
23	月	防犯教室（1～3年生）	
24	火	SC	
25	水	集金日	
26	木	A L T	
27	金	A L T	
28	土		
29	日		
30	月		
31	火		

A L T : 外国語指導助手                      S C : スクールカウンセラー

## 学校ホームページ更新について。

学校での子どもたちの活動の様子、学校からのお知らせを知っていただくため、様々な発信をしています。このたよりやそれぞれの学級通信、保健だより等を配布したり、急ぐお知らせは、「マチコミメール」も活用しています。

また、学校HPも更新中です。日々の子どもの活動の様子に加えて、HPの「お知らせ」には、「学校経営方針」「学校いじめ防止基本方針」「緊急時の対応」等も掲載しています。

市教委からの連絡は、「熊野市教育委員会、学校教育課」にアップされていますので、そちらもご覧ください。木本小学校からの「お知らせ」からもリンクしています。

**検索ワードは、「木本小学校」です。**

## 検温（カードの記入）、マスクの着用のご協力をお願い

新型コロナウイルスの感染状況が、少し落ち着いてきました。しかし、学校ではまだ以前と同じ感染対策をしています。引き続き朝の検温、健康観察、マスクの着用にご協力ください。これまで同様、お子様に発熱等の症状がみられる場合、登校を見合わせるとともに、必ずかかりつけ医等を受診いただきますようお願いいたします。また、同居の家族に、発熱等を伴う症状がみられる場合、さらに、同居家族内で陽性者や濃厚接触者が発生した場合も、登校を見合わせてください。

