

木本小だより



令和3年度 第4号
2021年6月1日発行

6月5日に木本小学校運動会を予定していましたが、新型コロナウイルスの感染状況に鑑み、2学期に延期となりました。9月25日(土)雨天順延で実施をします。感染予防のため、規模を縮小せざるを得ないと思いますが、時期が近づきましたら、あらためてご案内しますので、ご理解・ご協力をお願いします。

GWも終わり、子どもたちは落ち着いて学習に取り組んでいます。6月19日(土)には、授業参観を予定していますので、その様子を見ていただきたいと思います。夏休みまで一か月半、充実した時間にしたいと思います。

これから暑い時期を迎え「熱中症」が心配される時期となります。エアコンやサーキュレーターをうまく活用したいと思います。また、マスクについても登下校、体育時等、熱中症が心配な時ははずして距離をとるように指導をしていきます。熱中症と感染予防を両立させながら安全・快適に過ごしたいと思います。ご心配やご不明なことがありましたら、学校までご連絡をお願いします。

5月6日(木) 遠足

空模様が少し気がかりでしたが、それぞれが作った「てるてる坊主」のご利益か、GW明けに遠足に出かけることができました。

1・2年生は、木中までの避難経路の確認を兼ね、木中・赤坂公園・市立図書館をめぐる歩きました。また、3～6年生は、徒歩で山崎運動公園に行きました。お弁当の時間は、学級で大きな輪をつくりました。長い道のりで、少し疲れましたが、楽しい時間を過ごすことができました。



5月27日(木) 全国学力・学習状況調査、みえスタディ・チェック

文部科学省によって小学6年生と中学3年生で毎年行われている学力・学習状況調査がありました。国語および算数(数学)の知識と活用の力を調べる問題、また生活習慣や学習環境に関する質問からなります。

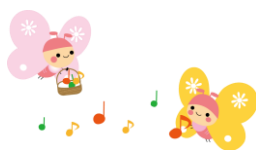
子どもたちは、真剣に取り組んでいました。受検した子どもたちの学習課題を把握し、それを授業改善に活かす目的があります。また、6年生だけでなく4・5年生も、三重県独自の「みえスタディ・チェック」を同日にしました。現在、自校採点中です。木本小学校では調査から見てきた児童一人ひとりの優れた面と課題について教員間で話し合い、授業へ反映させたり家庭学習を促したりしていきます。



6月の主な行事予定

日	曜	校内行事	校外活動・その他
1	火	SC	
2	水		
3	木		
4	金		
5	土		
6	日		
7	月		
8	火	ALT	
9	水		木本中学校人権授業公開
10	木	SC	
11	金		
12	土		
13	日		
14	月	授業研究 (13:10下校:2年生以外)	
15	火	ALT	
16	水		
17	木		
18	金	5限授業(4~6年生)	
19	土	授業参観10:25~(土曜授業) 修学旅行説明会(11:00~)	
20	日		
21	月	委員会活動	
22	火	ALT、SC	
23	水	全校集会	
24	木	集金日	
25	金		
26	土		
27	日		
28	月	授業研究 (13:10下校:1年生以外)	
29	火	ALT	
30	水	クラブ活動	

SC: スクールカウンセラー ALT: 外国語指導助手



3・4年生の英語活動

3・4年生の英語活動の時間に、三重大学サテライトの大野恵理先生に来ていただき、フォニックス(音と文字とのつながり)を学んでいます。英単語のつづりから英語の読みができるようになります。

授業参観のお知らせ

6月19日(土) 3限目 (10:25~11:10)
土曜授業の日に「授業参観」を予定しています。お忙しいとは存じますが、ぜひ来校し子どもたちの日頃の様子をご参観ください。

詳しい時間割等は、別紙お知らせ済みです。どうぞよろしくお願ひします

また、6年生は、11:00~修学旅行説明会を実施します。